



Urlaubs- Programm 2026



Vorwort

Liebe Urlauber, liebe Urlauberinnen,
liebe Freunde der Offenen Behindertenarbeit,
liebe Eltern und Angehörige!

Das neue Urlaubsprogramm **2026** der OBA-Dienste im
Dominikus-Ringeisen-Werk Unterfranken und der Lebenshilfe
Bad Kissingen ist da!

Wir hoffen, dass Sie eine Reise für sich finden.
Bitte melden Sie sich beim jeweiligen Anbieter schriftlich an.

Das Logo auf der jeweiligen Seite zeigt Ihnen, wer der
Veranstalter ist.



Lebenshilfe Bad Kissingen e.V.



Dominikus-Ringeisen-Werk
Unterfranken

Informationen über alle weiteren Angebote der OBA wie
Wochenendausflüge, Tagesangebote, FED, Bildungsangebote
und Offene Treffs finden Sie in unseren Halbjahres-
programmen 2026.

Sie finden diese auch auf unserer Internetseite

www.lebenshilfe-badkissingen.de

oder

www.drw.de/unterfranken

Übrigens:

Wir suchen immer wieder ehrenamtliche Mitarbeiterinnen
und Mitarbeiter als Durchführungskräfte.

Bei Interesse melden Sie sich bitte bei uns!!!

Ägypten

**20. – 27.
April**

Ägypten – das Land der Pharaonen ist das Ziel unserer Flugreise. Das Land bietet nicht nur eine Jahrtausende alte Kultur, sondern auch wunderschöne Strände, die zum Baden und Schnorcheln einladen.



Das 4*Hotel „Shams Lodge Water Sports Resort“ in Safaga lädt uns ein, einen unvergesslichen Badeurlaub in Ägypten zu verbringen. Wir haben „All inclusive“ und können uns am Buffet der Restaurants, im Café oder an der Pool- und Beachbar bedienen.

Wir freuen uns auf eine schöne Woche in einem herrlichen Hotel mit großem Pool und idyllischem Strand zum Entspannen und einfach mal die Seele baumeln lassen.

Im Reisepreis sind Flug und Transfer zum Flughafen, Übernachtung, All-inclusive-Verpflegung, Betreuung und Programm enthalten.

Dieses Angebot ist bereits ausgebucht!

(Interessierte Nachrücker können sich melden)

Kosten:

Preisstufe 1: **1.750,-€**

Preisstufe 2: **2.100,-€**

Preisstufe 3: **2.500,-€**

Preisstufe 4: **3.000,-€**

Bei Vorliegen eines Pflegegrades bzw. Anspruch auf Entlastungsleistungen beträgt der

Eigenanteil mindestens:

1.075,-€

Bedingt:



Hinweise für die Anmeldung

- ◆ Sie können sich mit dem Anmeldeformular aus diesem Heft anmelden. Die Anmeldung ist vom Teilnehmer, der Teilnehmerin und gegebenenfalls vom gesetzlichen Vertreter oder Betreuer zu unterschreiben.
- ◆ Die Anmeldungen müssen bis zum angegebenen Anmeldeschluss bei uns sein.
- ◆ Im Heft steht wer, an einer Urlaubsreise teilnehmen kann. Wenn eine Urlaubsfahrt voll ist, sagen wir Bescheid. Sie stehen dann auf einer Warteliste. Wir sagen Bescheid, wenn ein Platz frei wird.
- ◆ Wenn Sie bei einer Urlaubsreise mitfahren können, bekommen Sie einen Reisevertrag zugeschickt. Mit dem Reisevertrag erhalten Sie auch eine Rechnung und Buchungsbestätigung.
- ◆ Den Reisevertrag müssen Sie und ggfs. Ihr rechtlicher Betreuer unterschreiben.
- ◆ **Der Reisevertrag muss innerhalb von 14 Tagen unterschrieben an uns zurückgeschickt werden.**
- ◆ Sie erkennen alle Reisebedingungen mit dem unterschriebenen Vertrag an. Die Reisebedingungen stehen im Urlaubsprogramm. Damit sind Sie fest angemeldet. Wenn Sie nicht mitfahren, müssen Sie trotzdem etwas bezahlen. Die Höhe der Ausfallkosten stehen in den Reisebedingungen.
- ◆ Alle Teilnehmer und Teilnehmerinnen sind bei einem Unfall versichert. Eine Haftpflichtversicherung besteht ebenfalls. Für Auslandsreisen wird zusätzlich eine Auslandsreisekrankenversicherung abgeschlossen.
- ◆ Sie bekommen vor dem Urlaub einen Fragebogen. Wir fragen Sie nach vielen persönlichen Dingen. Das ist wichtig, damit wir Sie gut betreuen können. Wenn wir Sie noch nicht kennen, laden wir Sie zu uns ein.

Hinweise für die Anmeldung

- ◆ Wenn Sie Geld von der Pflegekasse bekommen, können Sie Betreuungskosten damit bezahlen.
- ◆ In einem Jahr sind das 1685,- € Verhinderungspflege. Wenn Sie die Kurzzeitpflege nicht nutzen, haben Sie noch einmal 1774,- € zur Verfügung.
- ◆ Wenn Sie den Entlastungsbetrag von 131,- € im Monat bekommen, können Sie damit auch Betreuungskosten bezahlen.
- ◆ Wir schreiben Ihnen eine Rechnung für die Pflegekasse.
- ◆ Die Unterkunft und Verpflegung müssen Sie selbst bezahlen. Das ist der Eigenanteil.
- ◆ Im Reisepreis sind die Kosten für die Fahrt (ohne Rollstuhl), Unterkunft, ein Teil der Verpflegung, Programm und Betreuung dabei.
- ◆ Sie erhalten mit dem Reisevertrag eine Rechnung über die Höhe Ihrer Reisekosten.
- ◆ Wer einen höheren Pflegegrad oder höheren Hilfebedarf hat, muss mehr bezahlen.

Es gilt immer die höhere Einstufung!

- **Preisstufe 1:** Kein Pflegegrad oder Pflegegrad 1; bzw. Hilfebedarfsgruppe 1 und 2
- **Preisstufe 2:** Pflegegrad 2; bzw. Hilfebedarfsgruppe 3
- **Preisstufe 3:** Pflegegrad 3; bzw. Hilfebedarfsgruppe 4
- **Preisstufe 4:** Pflegegrad 4; bzw. Hilfebedarfsgruppe 5
- **Preisstufe 5:** Pflegegrad 5
(Der Reisepreis wird auf Anfrage mitgeteilt.)

Haben Sie einen Rollstuhl oder E-Rollstuhl und können nicht umgesetzt werden, müssen Sie die Fahrtkosten mit einem geeigneten Behindertenfahrdienst selbst bezahlen!

Frammersbach im Spessart

7. – 10.
Mai

In Frammersbach im Spessart werden wir im Gasthof Spessartruh zu Gast sein. Wir haben schöne Zimmer und werden mit leckeren Speisen von der Familie Freitag verwöhnt.

Von dort aus wollen wir das Räuber-Land des Spessarts erkunden. Wir machen Ausflüge und gehen Spazieren. Vielleicht laufen uns auch die Spessart-Räuber über den Weg. Am Abend gibt es Livemusik inklusive.

Wer gerne was erleben möchte und



den Spessart bereisen möchte, muss sich schnell anmelden.

Im Reisepreis sind Fahrt (ohne Rollstuhl), Unterkunft, Halbpension, Betreuung und Programm enthalten.

Anmeldeschluss:

28. Februar 2026

Mindestteilnehmerzahl: 4

Kosten:

Preisstufe 1: **599,-€**

Preisstufe 2: **735,-€**

Preisstufe 3: **939,-€**

Preisstufe 4: **1.143,-€**

Bei Vorliegen eines Pflegegrades bzw. Anspruch auf Entlastungsleistungen beträgt der

Eigenanteil mindestens:

327,-€

Bedingt:



Reiterhof für junge Erwachsene

Wir gehen dieses Jahr wieder auf den „Härtsfeldhof“.



Aufgrund der hohen Nachfrage im vergangenen Jahr bieten wir dieses Jahr zwei Mal einen Urlaub auf dem Reiterhof an.

Bei diesem Urlaub können Jugendliche ab 16 Jahren und junge Erwachsene mit Behinderung teilnehmen.

Der „Härtsfeldhof“ ist das Zuhause von vielen Pferden.

Wir werden das Reiten lernen!

Wir verbringen ein paar Tage auf dem Hof, mit allem was dazu gehört.

Wir können einen Ausflug nach Bopfingen unternehmen.

Wir schlafen in Einzel- und Doppelzimmern.

Im Reise-Preis sind die Kosten für Fahrt, Frühstück und Abendessen, Unterkunft, Programm, Reitunterricht und Betreuung dabei.

**31. Mai —
4. Juni**

Anmeldeschluss:

28. Februar 2026

Mindestteilnehmerzahl: 8

Leitung:

Imke Breitenbach

Kosten:

Preisstufe 1: **765,-€**

Preisstufe 2: **1079,-€**

Preisstufe 3: **1394,-€**

Preisstufe 4: **1708,-€**

Bei Vorliegen eines Pflegegrades bzw. Anspruch auf Entlastungsleistungen beträgt der

Eigenanteil mindestens:

450,-€

Bedingt:



Spessart im Juni

Wir fahren in den Spessart.
Wir genießen den Spätfrühling bei gutem Wetter!



Foto: www.rms-touristik.de



Wir wohnen im Gasthof Spessartruh.
Das ist eine familienfreundliche und barrierefreie Unterkunft.
Im Gasthof können wir kegeln oder das Schwimmbad besuchen.

Wir können eine Schiffsfahrt auf dem Main machen.

Bei schlechtem Wetter können wir eine Kutschfahrt machen.

Wir können Ausflüge nach Lohr und umliegende Städte unternehmen.

Wir wohnen in Einzel- und Doppelzimmern.

Im Reise-Preis sind die Kosten für Fahrt, Frühstück und Abendessen, Unterkunft, Programm und Betreuung dabei.

10. - 14. Juni

Anmeldeschluss:
28. Februar 2026

Mindestteilnehmerzahl: 6

Leitung:
Monika Koch

Kosten:

Preisstufe 1:	693,-€
Preisstufe 2:	1027,-€
Preisstufe 3:	1362,-€
Preisstufe 4:	1696,-€

Bei Vorliegen eines Pflegegrades bzw. Anspruch auf Entlastungsleistungen beträgt der

Eigenanteil mindestens:
359,-€

Bedingt:



Erholung in Altötting

Das „Haus mit Herz“ St. Elisabeth und die Gastgeber-Familie Randl empfangen uns wieder mit offenen Armen.



Foto: www.haus-mit-herz.de

Wir machen Ausflüge. Wir besuchen die Gnadenkapelle mit der „schwarzen Madonna“ und die Basilika St. Anna.

Höhepunkte unserer Reise sind wieder fröhliche Themenabende mit Pizza-, Grill- und Paellagerichten.



Foto: www.haus-mit-herz.de

Wir haben Spaß beim Tanzen, Lachen und Singen.

Wir genießen die Gastfreundschaft und bekommen große Einzel- und Doppelzimmer.

Im Reisepreis sind Fahrt (ohne Rollstuhl), Unterkunft, Vollpension, Betreuung und Programm enthalten.

13. – 17. Juli

Anmeldeschluss:

28. Februar 2026

Mindestteilnehmerzahl: 5

Kosten:

Preisstufe 1: **805,-€**

Preisstufe 2: **971,-€**

Preisstufe 3: **1.220,-€**

Preisstufe 4: **1.469,-€**

Bei Vorliegen eines Pflegegrades bzw. Anspruch auf Entlastungsleistungen beträgt der

Eigenanteil mindestens:

474,-€



Niederlande

Wir fahren in unser Nachbarland!

Wir verbringen eine Woche in einem sehr schönen Ferienhaus in dem Ort de Lutte.

Das liegt hinter der deutschen Grenze.



Auf dem großen Gelände können wir auf der Terrasse entspannen und zur Ruhe kommen.

Auf dem Gelände gibt es ein Mini-Café , Hühner und einen Laden.

Wir haben einen schönen Kamin im Gruppenraum.

Wir können eine Planwagenfahrt machen.

Wir können eine Käserei besuchen.

Es gibt einen Tierpark in der Nähe.

Wir können auf einen Erdbeerhof.

Im Reise-Preis sind die Kosten für Fahrt, Frühstück und Abendessen, Unterkunft, Programm und Betreuung dabei.

10. - 17. August

Anmeldeschluss:

28. Februar 2026

Mindestteilnehmerzahl: 8

Leitung:

Monika Ziegler

Kosten:

Preisstufe 1: **1222,-€**

Preisstufe 2: **1779,-€**

Preisstufe 3: **2337,-€**

Preisstufe 4: **2894,-€**

Bei Vorliegen eines Pflegegrades bzw. Anspruch auf Entlastungsleistungen beträgt der

Eigenanteil mindestens:

664,-€

Bedingt:



Familientlastendes Angebot

Das Familientlastende Angebot wird auch in diesem Jahr wieder für 2 Wochen angeboten. Für Menschen mit schwerer geistiger und/oder Mehrfachbehinderung bieten wir wieder in Maria Bildhausen die Möglichkeit, einen kurzen Aufenthalt mit Betreuung und Pflege an.



Dieser Aufenthalt gibt Zeit und Erholung vom Pflegealltag.

Während des Aufenthaltes kann man am Ferienprogramm in Maria Bildhausen teilnehmen. Auch die Räume in der Förderstätte können genutzt werden.

Bitte schnell anmelden. Die Plätze sind knapp.

Bitte fragen Sie uns!

1. – 16. August

Anmeldeschluss:

28. Februar 2026

Mindestteilnehmerzahl: 5

**Ansprechpartner:
Manuela Trescher**

Bei Vorliegen eines Pflegegrades kann mit der Pflegekasse abgerechnet werden.

Bei Beantragung von Verhinderungspflege oder Leistungen bei erhöhtem Betreueraufwand sind wir Ihnen gerne behilflich!

Anmeldung:

Förderstätte Maria
Bildhausen

Tel.: 09766 81-290

Mail: manuela.trescher
@drw.de



Waren (Müritz)



Quelle: www.waren.immanuel.de

Die Immanuel Begegnungsstätte in Ecktannen wird uns beherbergen. Das barrierefrei Haus liegt im Herzen der Mecklenburgischen Seenplatte. Der Ort ist umsäumt von alten Bäumen im Heilbad Waren am Ufer der Müritz. Eine Liegewiese mit Spiel- und Bademöglichkeiten, das Müritzeum Natur-Erlebnis-Zentrum und der Müritz-Nationalpark liegen vor der Haustür.

Baden,
Bootfahren,
Surfen,
Wandern,
Radfahren
und vieles



mehr ist hier möglich.

Der Urlaub in Waren an der Müritz bietet vor allem Freizeit und Erholung und dient der Begegnung.

Im Reisepreis sind Fahrt (ohne Rollstuhl), Unterkunft, Halbpension, Betreuung und Programm enthalten.

23. – 28. August

Anmeldeschluss:

28. Februar 2026

Mindestteilnehmerzahl: 4

Kosten:

Preisstufe 1: **699,-€**

Preisstufe 2: **857,-€**

Preisstufe 3: **1.095,-€**

Preisstufe 4: **1.333,-€**

Bei Vorliegen eines Pflegegrades bzw. Anspruch auf Entlastungsleistungen beträgt der

Eigenanteil mindestens:

382,-€



Langau/ Oberbayern

Wir fahren nach Oberbayern.

Wir verbringen eine schöne Woche in der Bildungs- und Erholungs-Stätte Langau.



Wir machen viele Ausflüge in die Umgebung.

Wir haben einen Gemeinschafts-Raum für abendliches Beisammen-Sein.

Wir können Städte und Seen besuchen.

Das Schloss Neuschwanstein ist nicht weit weg.



Wir wohnen in Einzel- und Doppel-Zimmern.

Im Reise-Preis sind die Kosten für Fahrt, Frühstück und Abendessen, Unterkunft, Programm und Betreuung dabei.

30. August
—
6. September

Anmeldeschluss:

28. Februar 2026

Mindestteilnehmerzahl: 6

Leitung:

Anja Tobisch

Kosten:

Preisstufe 1: **1123,-€**

Preisstufe 2: **1666,-€**

Preisstufe 3: **2210,-€**

Preisstufe 4: **2754,-€**

Bei Vorliegen eines Pflegegrades bzw. Anspruch auf Entlastungsleistungen beträgt der

Eigenanteil mindestens:

579,-€

Bedingt:



Arendsee



Wir fahren zum Arendsee.
Das ist in der Altmark in Sachsen-Anhalt.

Wir wohnen direkt am Haus am See.
Wir können baden und eine Schifffahrt machen.

Wir können Ausflüge in die Umgebung unternehmen.

Wir genießen eine entspannende Woche in der Natur.

Mitfahren können Menschen mit Behinderung ab 18 Jahre.

In unserer Unterkunft gibt es eine Kegelbahn und eine Grillhütte.

Wir wohnen im See-Haus Altmark in Einzel- und Doppel-Zimmern.



Im Reise-Preis sind die Kosten für Fahrt, Frühstück und Abendessen, Unterkunft, Programm und Betreuung dabei.

4. – 11. September

Anmeldeschluss:

28. Februar 2026

Mindestteilnehmerzahl: 8

Leitung:

Max Scholz

Kosten:

Preisstufe 1: **1125,-€**

Preisstufe 2: **1611,-€**

Preisstufe 3: **2097,-€**

Preisstufe 4: **2583,-€**

Bei Vorliegen eines Pflegegrades bzw. Anspruch auf Entlastungsleistungen beträgt der

Eigenanteil mindestens:

639,-€

Bedingt:



Reiterhof für Erwachsene

Wir besuchen erneut den „Härtsfeldhof“!



Diese Freizeit ist nur für Erwachsene.
Wir verbringen eine Woche auf dem Hof am Rande der Schwäbischen Alp.
Wir werden Reitunterricht nehmen.
Wir kümmern uns um die Pferde.
Hier gibt es auch Wanderrouten.
Wir können Grillabende machen.
Wir können einen Tagesausflug nach Nördlingen unternehmen.
Wir können das Besucher-Bergwerk anschauen.

Im Reise-Preis sind die Kosten für Fahrt, Frühstück und Abendessen, Unterkunft, Programm, Reitunterricht und Betreuung dabei.



Foto: <https://rainerebert.com>

7. – 12. September

Anmeldeschluss:

28. Februar 2026

Mindestteilnehmerzahl: 8

Leitung:

Jana Müller

Kosten:

Preisstufe 1: **952,-€**

Preisstufe 2: **1366,-€**

Preisstufe 3: **1781,-€**

Preisstufe 4: **2196,-€**

Bei Vorliegen eines Pflegegrades bzw. Anspruch auf Entlastungsleistungen beträgt der

Eigenanteil mindestens:

537,-€

Bedingt:



Duderstadt im Eichsfeld

Duderstadt ist eines der schönsten Fachwerkstädtchen Deutschlands und liegt in der Urlaubsregion Eichsfeld.



In der Region Eichsfeld gibt es viele

Sehenswürdigkeiten. In der Wilhelm-Busch-Mühle haben schon Max und Moritz ihren Unfug getrieben. Auch ein alternativer Bärenpark, wo Bären und Wölfe ihr zu Hause haben können wir besuchen. Die Nähe zum Harz und zum Thüringer Wald sind ideale Voraussetzungen zum Erholen, Entdecken und Erleben.

Mitten in der Natur liegt das Kolping Ferienparadies Pferdeberg ist unsere Unterkunft.

Dort sind wir in gemütlich eingerichteten Einzel- und Doppelzimmer untergebracht.



Quelle: www.kolping-duderstadt.de

Im Reisepreis sind Fahrt (ohne Rollstuhl), Unterkunft, Halbpension, Betreuung und Programm enthalten.

14. – 18. September

Anmeldeschluss:

28. Februar 2026

Mindestteilnehmerzahl: 4

Kosten:

Preisstufe 1: **751,-€**

Preisstufe 2: **919,-€**

Preisstufe 3: **1.170,-€**

Preisstufe 4: **1.421,-€**

Bei Vorliegen eines Pflegegrades bzw. Anspruch auf Entlastungsleistungen beträgt der

Eigenanteil mindestens:

416,-€



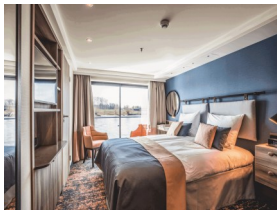
Kreuzfahrt

Frankfurt-Basel-Straßburg

Wir machen dieses Jahr endlich wieder eine Kreuzfahrt.



Wir fahren mit der MS Andrea.
Das ist ein neues Schiff. Es ist 135 Meter lang.
Das Schiff bietet viel Unterhaltung an Board.
Auf dem Sonnendeck können wir es uns gut gehen lassen.
Wir genießen die Flusslandschaft.
Wir besuchen schöne Städte entlang des Rheins.
Wir schlafen in Einzel- und Doppel-Kabinen.



Im Reise-Preis sind die Kosten für Fahrt, Vollpension, Übernachtung, Programm und Betreuung dabei.

22. – 27. September

Anmeldeschluss:
28. Februar 2026

Mindestteilnehmerzahl: 7

Leitung:
Mechthild Jordan

Kosten:

Preisstufe 1: **1619,-€**
Preisstufe 2: **2177,-€**
Preisstufe 3: **2734,-€**
Preisstufe 4: **3291,-€**

Bei Vorliegen eines Pflegegrades bzw. Anspruch auf Entlastungsleistungen beträgt der

Eigenanteil mindestens:
1062,-€

Bedingt:



Bad Füssing

Wir fahren nach Bad Füssing.
Wir wohnen in verschiedenen
Appartements im Apparthof
Aichmühle.



Wir können die Fische und Enten am
Teich füttern.

Die Unterkunft bietet Natur pur!

Wir machen Spaziergänge am
Mühlbach entlang.

Wir können eine Schiffsfahrt auf dem
Inn machen.

Wir können eine Therme besuchen.

Wir können einen Ausflug nach Passau
und Regensburg unternehmen.

Wir gehen Tanzen im Hasslinger Hof.

Im Reise-Preis sind die Kosten für
Fahrt, Frühstück, Übernachtung, Pro-
gramm und Betreuung dabei.

12. – 16. Oktober

Anmeldeschluss:

28. Februar 2026

**Mindestteilnehmer-
zahl: 6**

Leitung:

Claudia Nieland

Kosten:

Preisstufe 1: **758,-€**

Preisstufe 2: **1108,-€**

Preisstufe 3: **1458,-€**

Preisstufe 4: **1808,-€**

Bei Vorliegen eines
Pflegegrades bzw.
Anspruch auf
Entlastungsleistungen
beträgt der

**Eigenanteil
mindestens:**

407,-€

Bedingt:



Wellness- Wochenende

Uns hat es letztes Jahr so gut in der Pension Heuler gefallen!

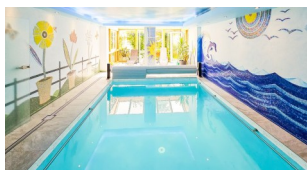


Daher gehen wir wieder auf ein Wellness-Wochenende nach Eußenheim bei Hammelburg.

Wir haben jeden Morgen ein sehr leckeres Frühstücksbüffet.

Wir wollen uns erholen und die gemeinsame Zeit genießen.

Das Im Haus gibt es ein Schwimmbad.



Mitfahren können Jugendliche ab 16 Jahre und erwachsene Menschen mit Behinderung.

Wir schlafen in Einzel- und Doppel-Zimmern.

Im Reise-Preis sind die Kosten für Fahrt, Essen, Übernachtung, Programm und Betreuung dabei.

6. – 8. November

Anmeldeschluss:

28. Februar 2026

**Mindestteilnehmer-
zahl: 8**

Leitung:

Stefanie Bittner

Kosten:

Preisstufe 1: **353,-€**

Preisstufe 2: **501,-€**

Preisstufe 3: **649,-€**

Preisstufe 4: **798,-€**

Bei Vorliegen eines Pflegegrades bzw. Anspruch auf Entlastungsleistungen beträgt der

**Eigenanteil
mindestens:**

204,-€

Bedingt:



Advents-Wochenende am Volkersberg

Zu einem weihnachtlichen
Wochenende laden wir traditionell auf
den Volkersberg ein.

Wie in jedem
Jahr wollen wir
wieder ein
besinnliches
Wochenende
verbringen.



Wir können eine Traumreise und
kleine Entspannungsübungen machen.
Wir können singen und Musik hören.
Wir können basteln.

Wir können eine kleine
Winter-Wanderung machen.

Wir können am Sonntag einen
Gottes-Dienst besuchen.

Wir können einfach die Zeit genießen.



Mitfahren können
Jugendliche ab 16
Jahre und
erwachsene
Menschen mit
Behinderung.

Im Reise-Preis sind die Kosten für
Fahrt, Vollpension, Übernachtung,
Programm und Betreuung dabei.

4. – 6. Dezember

Anmeldeschluss:

28. Februar 2026

**Mindestteilnehmer-
zahl: 8**

Leitung:

Noch nicht bekannt

Kosten:

Preisstufe 1: **400,-€**

Preisstufe 2: **566,-€**

Preisstufe 3: **733,-€**

Preisstufe 4: **900,-€**

Bei Vorliegen eines
Pflegegrades bzw.
Anspruch auf
Entlastungsleistungen
beträgt der

**Eigenanteil
mindestens:**

233,-€

Bedingt:



Silvester



Wir wollen wieder mit Euch Silvester 2025/2026 feiern.

Ort und genauer Zeitraum sind noch nicht bekannt.

Mitfahren können Menschen mit Behinderung ab 18 Jahre.

Informationen kommen baldmöglichst.



Anmeldeschluss:

28. Februar 2026

Mindestteilnehmerzahl: 6

Leitung:

Anja Tobisch

Kosten:

Preisstufe 1: noch nicht bekannt

Preisstufe 2: noch nicht bekannt

Preisstufe 3: noch nicht bekannt

Preisstufe 4: noch nicht bekannt

Bei Vorliegen eines Pflegegrades bzw. Anspruch auf Entlastungsleistungen beträgt der

Eigenanteil mindestens:

Noch nicht bekannt

Bedingt:



Reisebedingungen

1. Ihre Angaben werden nicht an unbeteiligte Dritte weitergegeben. Der Datenschutz ist gewährleistet.
2. Im Falle einer gesetzlichen Betreuung ist der Reisevertrag vom gesetzlichen Betreuer zu unterschreiben.
3. Nach Zurücksenden des Vertrags erhalten Sie eine von uns unterschriebene Kopie des Reisevertrags als Reisebestätigung. Mündlich und telefonisch werden nur Reservierungen entgegengenommen. Eine verbindliche Anmeldung kann nur mit diesem Vertrag erfolgen.
4. Der Rücktritt von einer gebuchten Reise ist jederzeit möglich und schriftlich gegenüber dem Veranstalter zu erklären. Treten Sie vom Vertrag zurück oder treten Sie die Reise nicht an, so kann der Veranstalter eine pauschale Entschädigung verlangen, die sich nach folgenden Prozentsätzen pro Person vom Reisepreis berechnet:

bis 2 Monate vor Abreise	40%
bis 1 Monat vor Abreise	80%
ab 4 Wochen vor Abreise	90%
5. Ihnen steht das Recht zu nachzuweisen, dass ein Schaden nicht entstanden ist oder wesentlich niedriger ist als die Pauschale.
6. **Wir empfehlen Ihnen dringend den Abschluss einer Reiserücktrittsversicherung und den Abschluss einer Reiseabbruchversicherung!**
Die Versicherungssumme muss über den Gesamtreisepreis einschließlich der Betreuungskosten abgeschlossen werden.
7. Die OBA behält sich das Recht vor, eine Reise wegen zu geringer Beteiligung oder aus nicht vorhersehbaren Gründen (z. B. politische Lage, Naturkatastrophen, nicht nutzbares Haus, etc.) zu verschieben, abzusagen oder abzubuchen. Bereits gezahlte Beiträge werden unter Berücksichtigung von bereits erbrachten Leistungen des Veranstalters zurückerstattet.
8. Eine Kostenerstattung für nicht genutzte Teilleistungen, z. B. durch Krankheit oder vorzeitiger Heimreise aus persönlichen Gründen ist ausgeschlossen.

Reisebedingungen

9. Wird die Reise nicht vertragsmäßig erbracht, haben Sie nur dann die gesetzlichen Gewährleistungsansprüche der Abhilfe, Selbstabhilfe, Minderung des Reisepreises, der Kündigung und des Schadensersatzes, wenn Sie es nicht schuldhaft unterlassen, einen aufgetretenen Mangel während der Reise dem Veranstalter anzuzeigen. Die Mängelanzeige nimmt die Reiseleitung entgegen. Sie müssen uns eine angemessene Frist zur Abhilfeleistung einräumen und erst danach dürfen Sie selbst Abhilfe schaffen oder bei einem erheblichen Mangel die Reise kündigen.
10. Gewährleistungsansprüche haben Sie innerhalb eines Monats nach dem vertraglichen Reiseende bei dem Veranstalter geltend zu machen. Nach Ablauf der Frist können Sie Ansprüche nur geltend machen, wenn Sie ohne Verschulden an der Einhaltung der Frist gehindert worden sind. Gewährleistungsansprüche verjähren sechs Monate nach dem vertraglichen Reiseende.
11. Wir sind berechtigt, den vereinbarten Inhalt des Reisevertrages aus rechtlich zulässigen Gründen zu ändern. Änderungen oder Abweichungen einzelner Reiseleistungen von dem vereinbarten Inhalt des Reisevertrages, die nach Vertragsschluss notwendig werden und die von uns nicht wider Treu und Glauben herbeigeführt werden, sind nur zulässig, soweit diese Änderungen oder Abweichungen nicht erheblich sind und den Gesamtzuschnitt der gebuchten Reise nicht beeinträchtigen.
12. Bei einer erheblichen Änderung einer wesentlichen Reiseleistung können Sie vom Vertrag zurücktreten oder bei einer zulässigen Reiseabsage durch den Veranstalter die Teilnahme an einer gleichwertigen Reise verlangen, wenn der Veranstalter in der Lage ist, eine solche Freizeit aus seinem Angebot ohne Mehrpreis für Sie anzubieten. Dieses Recht können Sie binnen einer Woche uns gegenüber geltend machen. Wir empfehlen die Schriftform.
13. Den beiliegenden Fragebogen zu Ihrer Person und den unterschriebenen Vertrag müssen Sie innerhalb von 2 Wochen nach Erhalt vollständig ausgefüllt an den zurücksenden.

Bei Fragen wenden Sie sich bitte an den Veranstalter!

Reisen 2026

Ziel	Termin
Ägypten	20.04. - 27.04.2026
Frammersbach-Spessart	07.05. - 10.05.2026
Reiterhof für junge Erwachsene	31.05. - 04.06.2026
Spessart im Juni	10.06. - 14.06.2026
Erholung in Altötting	14.08. - 18.08.2026
Niederlande	10.08. - 17.08.2026
Familientlastendes Angebot	01.08. - 16.08.2026
Waren (Müritz)	23.08. - 28.08.2026
Langau/ Oberbayern	30.08. - 06.09.2026
Arendsee	04.09. - 11.09.2026
Reiterhof für Erwachsene	07.09. - 12.09.2026
Duderstadt	14.09. - 19.09.2026
Kreuzfahrt Frankfurt-Basel- Straßburg	22.09. - 27.09.2026
Bad Füssing	12.10. - 16.10.2026
Wellness-Wochenende	06.11. - 08.11.2026
Advents-Wochenende	04.12. - 06.12.2026
Silvester	2026/2027

Anmeldung

Veranstaltung: _____

vom _____ bis _____

Name: _____

Adresse: _____

Geburtsdatum: _____

Telefon: _____

Rechtl. Betreuer: _____

Rollstuhl/Rollator:  **Rollator**

Pflegegrad: **1** **Kein Pflegegrad**

2

3

4

5

Hilfebedarfsgruppe
(HGB, nur Wohnheim): _____

	Ja	Nein
Verhinderungspflege	<input type="checkbox"/>	<input type="checkbox"/>

Entlastungsbetrag	<input type="checkbox"/>	<input type="checkbox"/>
-------------------	--------------------------	--------------------------

Anmeldung

Zimmerwunsch (nach Verfügbarkeit):

- Einzelzimmer
 Mehrbettzimmer

Sonstiges (Medikamente, Allergien, besondere Betreuung, besondere Verhaltensweisen, Anfallsleiden):

Bitte immer ausfüllen!

Kann man Sie vom Rolli in den Bus umsetzen?

- Ja
 Nein

Benötigen Sie einen speziellen Fahrdienst für Rollstühle?
(extra Kosten!)

- Ja
 Nein

Hiermit melde ich mich verbindlich für die umseitig genannte Veranstaltung an und erwarte Ihre Rückmeldung.

Ort, Datum

Unterschrift Reiseteilnehmer/-in

Unterschrift gesetzlicher Vertreter/
rechtl. Betreuer/ Gruppenmitarbeiter/-in



Pfarrer-Kuhn-Weg 9
97702 Münnerstadt
OT Großwenkheim

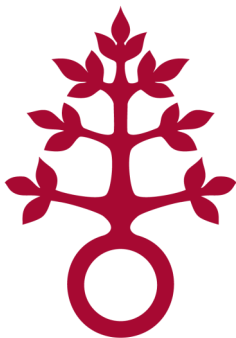
Tel. 0 97 66 - 9 40 00 61
Fax 0 97 66 - 94 10 77

E-Mail:
mumschreinerei@t-online.de

Web:
www.m-m-schreinerei.de

Unsere Leistungen:

- Möbelschreinerei
- Innenausbau
- Holz- und Plattenhandel
- Lohnschnitt
- Fenster und Türen
- Insektenschutz
- Reparaturverglasung



**Offene Behindertenarbeit im
Dominikus-Ringeisen-Werk
Unterfranken**

**Veit-Stoß-Str. 5
97702 Münnerstadt**

Tel.: 09733 782674

Fax: 09733 782849

**Thüringer Str. 8
97631 Bad Königshofen**

Tel.: 09761 39505-200

oba-bildhausen@drw.de

www.drw.de/unterfranken

Alexander Schmidt



**Offene Behindertenarbeit der
Lebenshilfe Bad Kissingen e.V.**

**Gartenstr. 8
97688 Bad Kissingen**

Tel.: 0971 69898671

Fax: 0971 69898590

oba@lh-kg.de

www.lh-kg.de

Anja Herterich

Max Scholz



gefördert durch:

**Bayerisches Staatsministerium für
Familie, Arbeit und Soziales**

